



**cocarde**

broches

modèle par **elfie** 

## FOURNITURES

1 paire d'aiguilles n° 2  
Du fil beige (CP) pour aiguilles n° 2  
Du fil crème (CS1) pour aiguilles n° 2  
Du fil marron (CS2) pour aiguilles n° 2  
1 aiguille à laine  
Attache broche

## ECHANTILLON

L'échantillon n'a pas d'importance mais veillez à ne pas tricoter trop lâche sinon la cocarde sera toute molle. N'hésitez pas à changer le n° des aiguilles ou à doubler votre fil.

## DIMENSIONS

13 cm de hauteur x 11 cm de large pour la cocarde nœud.  
17 cm de hauteur x 11 cm de large pour la cocarde rosette.

## JACQUARD INTARSIA

Au lieu de tricoter avec 3 pelotes et de tirer les fils sur l'arrière du travail chaque diagonale est tricotée avec son propre fil afin d'éviter une surépaisseur et un tricot qui gondole.

Pour la cocarde nœud : Couper 2 fils CS et 2 fils CS2 de 50 cm. Au début du diagramme - sur les rangs 7 et 8 - introduire les fils au fur et à mesure. Lors du changement pour une nouvelle couleur, bien croiser les fils sur l'envers du travail pour éviter les trous.

Pour la cocarde rosette : Les rubans sont tricotés comme pour la cocarde nœud. Pour le centre couper 6 fils CS1 et 6 fils CS2 de 50 cm. Au début du diagramme - sur les rangs 2 et 3 - introduire les fils au fur et à mesure. Lors du changement pour une nouvelle couleur, bien croiser les fils sur l'envers du travail pour éviter les trous.

Cette technique pourra paraître fastidieuse sur les premiers rangs, lorsque qu'il faut tricoter avec plusieurs fils. Mais une fois quelques rangs effectués et le tricot fini le résultat en vaut la peine!

## EXPLICATIONS

*Les modèles présentés sont réalisés avec le fil à dentelles 100 % Bébé Alpaga de Tricotin.com ; 400 m pour 50 g. Si vous utilisez ce fil tricotez avec 2 brins en même temps pour obtenir le même résultat.*

### Cocarde nœud

#### Ruban

Avec le fil CP aig n° 2 monter 11 m.  
**Rg 1 (end du trav) à 6** : tric 6 rgs de point mousse.  
**Rg 7 à 63** : tric 57 rgs de jersey (voir diagramme ruban) en tric la première et la dernière m toujours à l'end.  
**Rg 64 à 69** : tric 6 rgs de point mousse.  
Rabattre les m.  
Répéter les explications pour l'autre ruban.

#### Nœud

Avec le fil CS2 aig n° 2 monter 9 m, tricotez 164 rgs de point mousse. Rabattre.  
Avec le fil CP aig n° 2 monter 9 m, tricotez 62 rgs de point mousse. Rabattre.  
Avec le fil CS1 aig n° 2 monter 9 m, tricotez 40 rgs de point mousse. Rabattre.  
Avec le fil CS2 aig n° 2 monter 9 m, tricotez 28 rgs de point mousse. Rabattre.

### Cocarde rosette

#### Ruban

Avec le fil CP aig n° 2 monter 11 m.  
**Rg 1 (end du trav) à 6** : tric 6 rgs de point mousse.  
**Rg 7 à 55** : tric 49 rgs de jersey (voir diagramme ruban) en tric la première et la dernière m toujours à l'end.  
**Rg 56** : tric 1 rg env.  
Rabattre les m.  
Répéter les explications pour l'autre ruban.

## POINTS EMPLOYÉS ET ABBREVIATIONS

end = jersey endroit  
env = jersey envers  
point mousse  
jacquard intarsia = voir explications

## REMARQUES

Cette fiche à été testée, corrigée, vérifiée. Si malgré tout vous avez des questions sur le modèle ou qu'une explication ne vous semble pas claire n'hésitez pas à me contacter par mail à : [elfietricot@gmail.com](mailto:elfietricot@gmail.com)

Cette fiche est réservée à un usage strictement privé. Merci de ne pas reproduire, distribuer, vendre le modèle ou l'objet fini.

#### Volants

Avec le fil CS1 aig n° 2 monter 14 m.  
**Rg 1 à 2** : tric 2 rgs de point mousse.  
**Rg 3** : tric 11 m end, tourner le travail.  
**Rg 4** : tric 11 m end.  
**Rg 5** : tric 11 m end, tourner le travail.  
**Rg 6** : tric 11 m end.  
**Rg 7 à 8** : tric 2 rgs de point mousse sur les 14 m.  
Répéter les rangs 3 à 8 32 fois encore.  
Rabattre soûplement.

Avec le fil CS2 aig n° 2 monter 8 m.

**Rg 1 à 2** : tric 2 rgs de point mousse.  
**Rg 3** : tric 5 m end, tourner le travail.  
**Rg 4** : tric 5 m end.  
**Rg 5** : tric 5 m end, tourner le travail.  
**Rg 6** : tric 5 m end.  
**Rg 7 à 8** : tric 2 rgs de point mousse sur les 8 m.  
Répéter les rangs 3 à 8 32 fois encore.  
Rabattre soûplement.

#### Centre

Avec le fil CP aig n° 2 monter 29 m.  
**Rg 1 (end du trav)** : tric 1 rg end.  
**Rg 2 à 26** : tric 25 rgs de jersey (voir diagramme centre) en tric les 2 premières et les 2 dernières m toujours à l'end.  
**Rg 27** : tric 1 rg end.  
Rabattre soûplement.

## FINITIONS

### Cocarde nœud

Ramener les extrémités de la bande en point mousse CS2 la plus grande au milieu de celle-ci. Superposer et centrer la bande moyenne CP puis la petite bande CS1. Coudre la bande restante CS2 autour de ces 3 bandes au milieu.

Rentrer les fils des bandes jacquard. Bloquer les pièces. Coudre les bandes jacquard derrière le nœud. Fixer une attache de broche. Rentrer les fils restant.

### Cocarde rosette

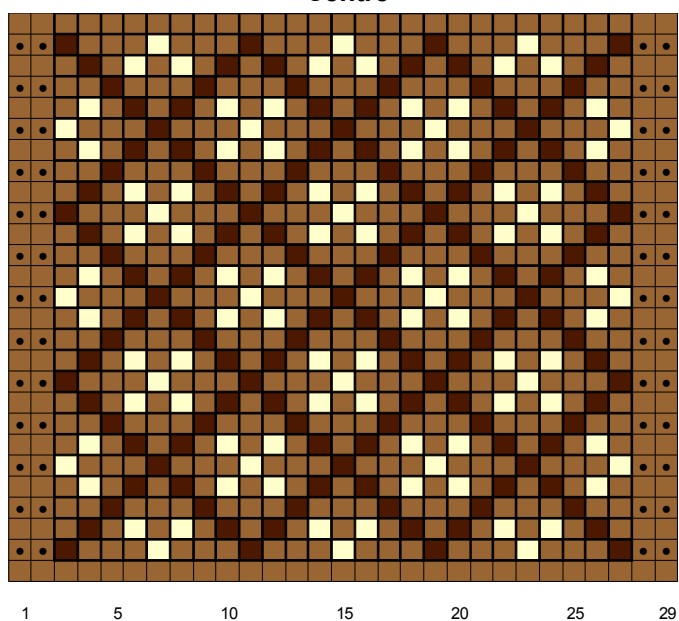
Fermer les 2 volants en cousant le rang de montage au rang de mailles rabattues. Superposer les 2 volants l'un sur l'autre et les assembler par un point de surjet.

Rentrer les fils du centre. Découper un disque de 5 cm de diamètre dans du carton. Passer un fil tout autour du carré central dans le rang de montage, dans les mailles lisières et dans le rang de mailles rabattues. Centrer le carré sur le disque de carton et serrer le fil pour froncer le carré. Faire un nœud solide pour que le tricot tienne.

Coudre le rond central sur les 2 volants. Coudre les 2 rubans entre les 2 volants.

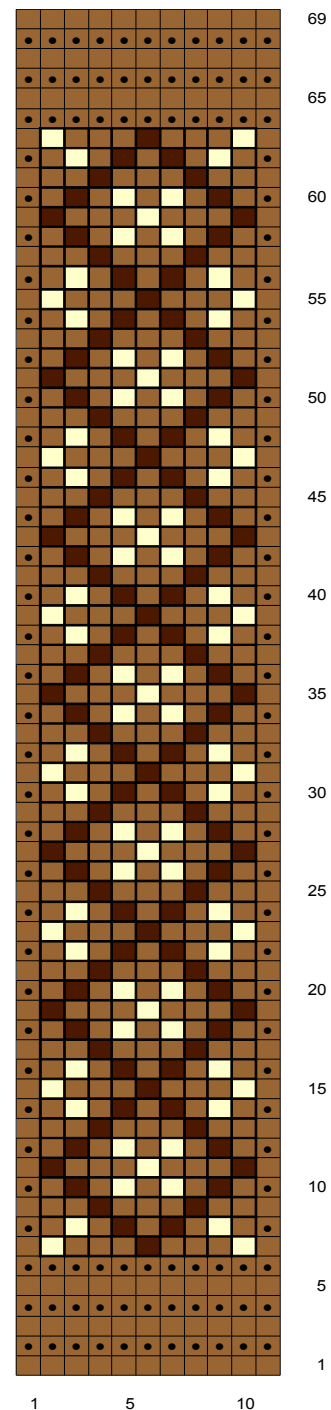
Fixer une attache de broche. Rentrer les fils restant.

Centre


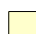





Ruban

fin jacquard cocarde rosette \_\_\_\_\_



#### LEGENDE

-  couleur principale
-  couleur secondaire 1
-  couleur secondaire 2
-  m end sur l'end du trav, m env sur l'env du trav
-  m end sur l'env du trav, m env sur l'end du trav